



Resolução Tribunal de Contas nº 01/2012 - Art. 1º, § 2º - Anexo I, item 4

RELAÇÃO DA LEGISLAÇÃO REFERENTE À ESTRUTURA ORGANIZACIONAL

LEGISLAÇÃO	EMENTA
Lei Complementar nº 100, de 21/11/2007 (DOPE 22/11/2007) e alterações posteriores	Dispõe sobre o Código de Organização Judiciária do Estado de Pernambuco.
Resolução nº 84, de 24/01/1996 (DOPJ 25/01/1996) e alterações posteriores	Regimento Interno do Tribunal de Justiça do Estado de Pernambuco
Resolução nº 302, de 10 de novembro de 2010 (DJE 03/01/2011) e alterações posteriores	Dispõe sobre a estrutura organizacional dos órgãos gestores e unidades administrativas que integram os Serviços Auxiliares do Tribunal de Justiça do Estado de Pernambuco.
Provimento nº 02 de 31/01/2006 (DOPJ 02/02/2006) e alterações posteriores	Dispõe sobre o Regimento Interno da Corregedoria Geral da Justiça.

TRIBUNAL DE JUSTIÇA (TRIBUNAL PLENO)

CORTE ESPECIAL

SEÇÃO CÍVEL
1º Grupo de Câmaras Cíveis (1ª, 3ª, 5ª e 7ª Câmaras Cíveis)
2º Grupo de Câmaras Cíveis (2ª, 4ª, 6ª e 8ª Câmaras Cíveis)
Câmara de Férias Cível

SEÇÃO CRIMINAL
1ª Câmara Criminal
2ª Câmara Criminal
3ª Câmara Criminal
4ª Câmara Criminal
Câmara de Férias Criminal

CONSELHO DE ADMIN. DA JUSTIÇA ESTADUAL

- COORDENAÇÃO DE CURSOS DE FORMAÇÃO, TREINAMENTO E APERFEIÇOAMENTO
- COORDENAÇÃO DE EVENTOS CIENTÍFICOS E CULTURAIS
- COORDENAÇÃO DE PROJETOS E PESQUISAS
- COORDENAÇÃO DE DIVULGAÇÃO CIENTÍFICA E CULTURAL
- COORDENAÇÃO DE DESENVOLVIMENTO DO PATRIMÔNIO CULTURAL

CENTRO DE ESTUDOS JUDICIÁRIOS

- COMISSÕES PERMANENTES**
- ORGANIZAÇÃO JUDICIÁRIA E REGIMENTO INTERNO
 - JURISPRUDÊNCIA E PUBLICAÇÕES
 - SEGURANÇA INSTITUCIONAL

CONSELHO DA MAGISTRATURA

VICE-PRESIDÊNCIA

CORREGEDORIA GERAL DA JUSTIÇA

- ASSESSORIA ESPECIAL DA PRESIDÊNCIA
- GABINETE DA PRESIDÊNCIA
- ASSESSORIA DE CERIMONIAL
- ASSESSORIA DE COMUNICAÇÃO SOCIAL
- ASSISTÊNCIA POLICIAL MILITAR E CIVIL
- DIRETORIA DO FORO DA CAPITAL
- DIRETORIAS DOS FOROS DO INTERIOR
- COORDENADORIA GERAL DAS CENTRAS DE CONCILIAÇÃO, MEDIAÇÃO E ARBITRAGEM
- COORDENADORIA GERAL DO SERVIÇO VOLUNTÁRIO

- COMITÊ GESTOR DO PROJETO PROCESSO JUDICIAL ELETRÔNICO
- COMITÊ GESTOR DOS SISTEMAS INFORMATIZADOS
- CONSULTORIA JURÍDICA
- CONTROLADORIA
- COORD. ESTADUAL DA MULHER EM SITUAÇÃO DE VIOLÊNCIA DOMÉSTICA E FAMILIAR
- COORDENADORIA DE PLANEJAMENTO, GESTÃO ESTRATÉGICA E ORÇAMENTO
- COORDENADORIA GERAL DOS JUÍZADOS ESPECIAIS
- COORDENADORIA DA INFÂNCIA E JUVENTUDE
- OUVIDORIA JUDICIÁRIA

- COMITÊ ESTADUAL DA CONCILIAÇÃO
- COMITÊ GESTOR DAS CONTAS ESPECIAIS DE PAGAMENTO DE PRECATORIOS

- ASSESSORIA DE PLANEJAMENTO E GESTÃO ESTRATÉGICA
- ASSESSORIA DE ORÇAMENTO E FINANÇAS

DIRETORIA GERAL

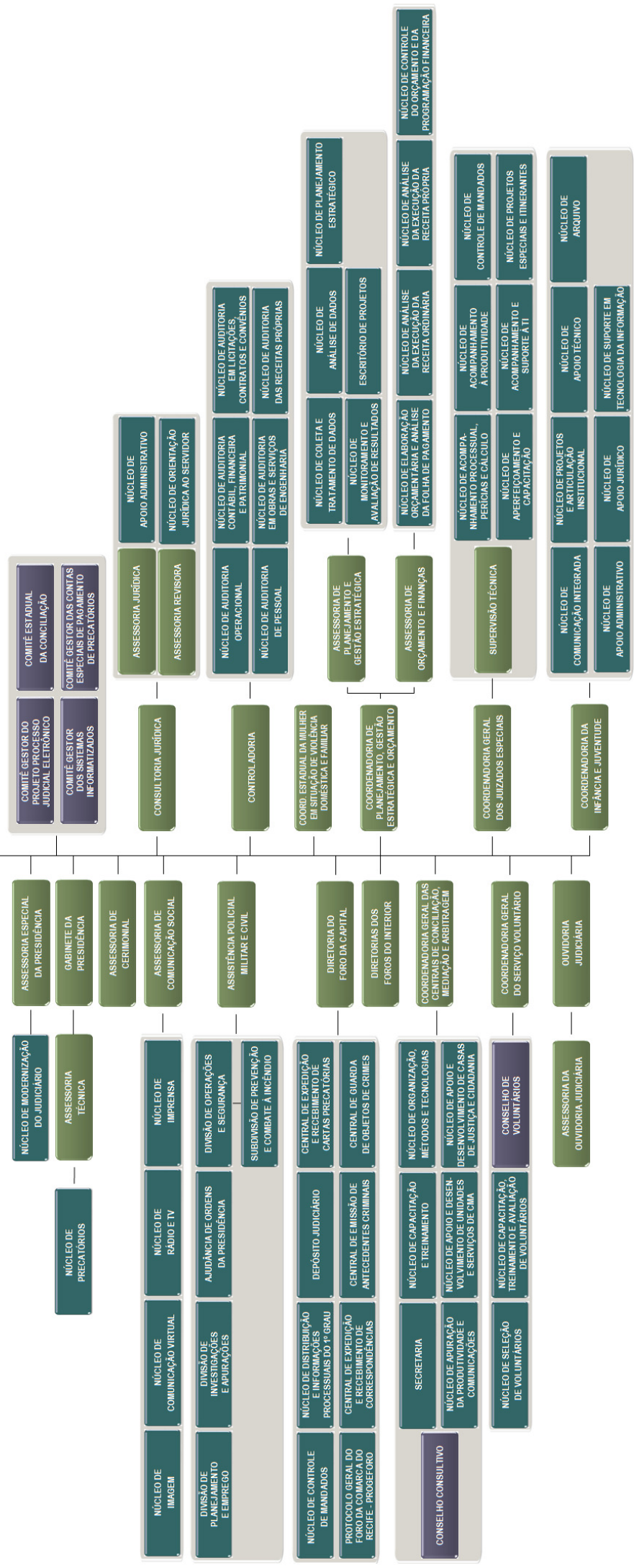
SECRETARIA JUDICIÁRIA

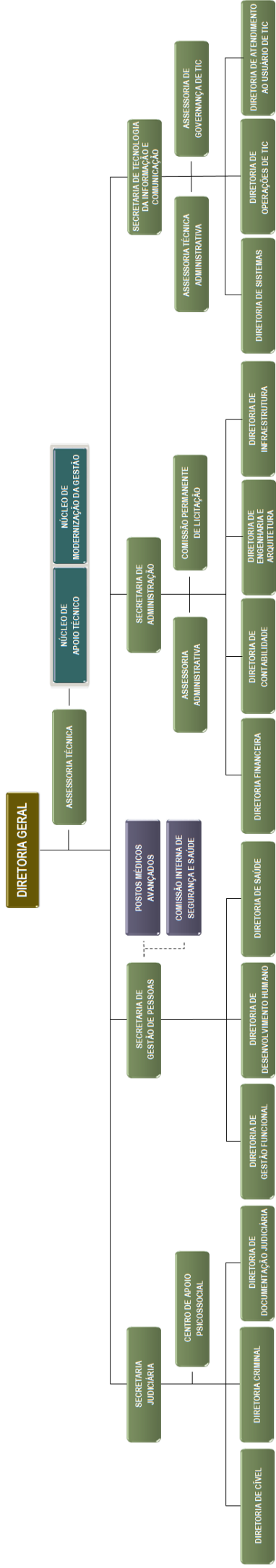
SECRETARIA DE GESTÃO DE PESSOAS

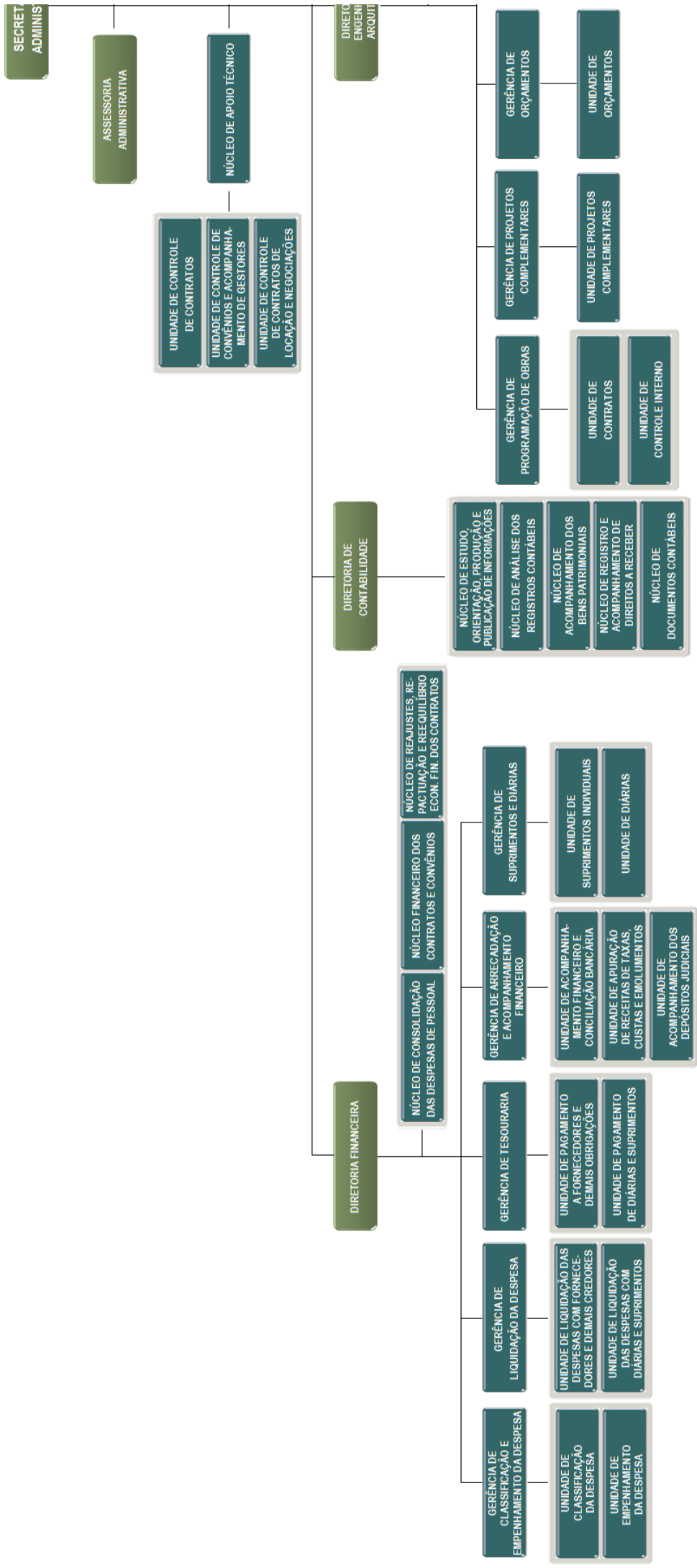
SECRETARIA DE ADMINISTRAÇÃO

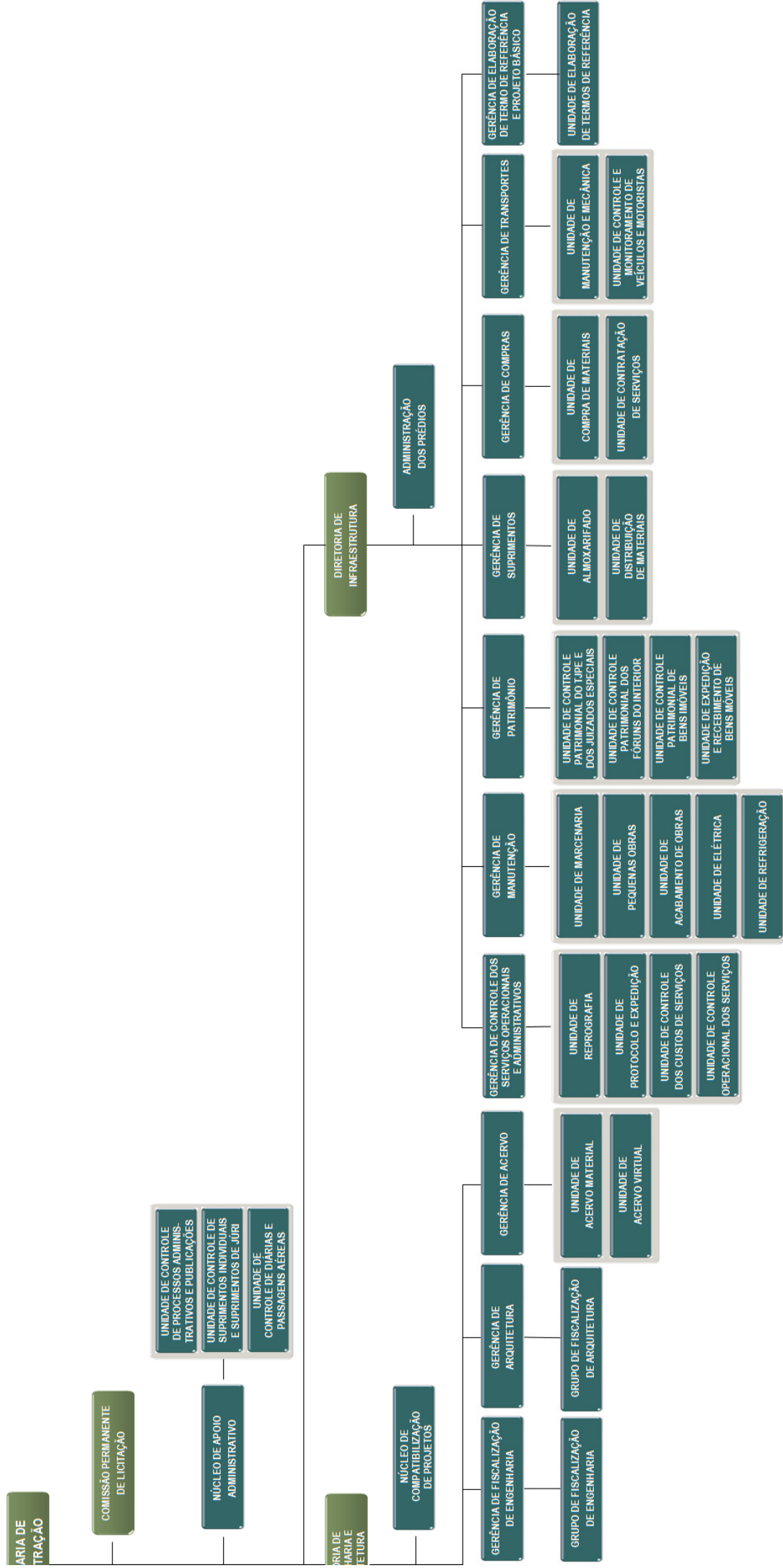
SECRETARIA DE TECNOLOGIA DA INFORMAÇÃO E COMUNICAÇÃO

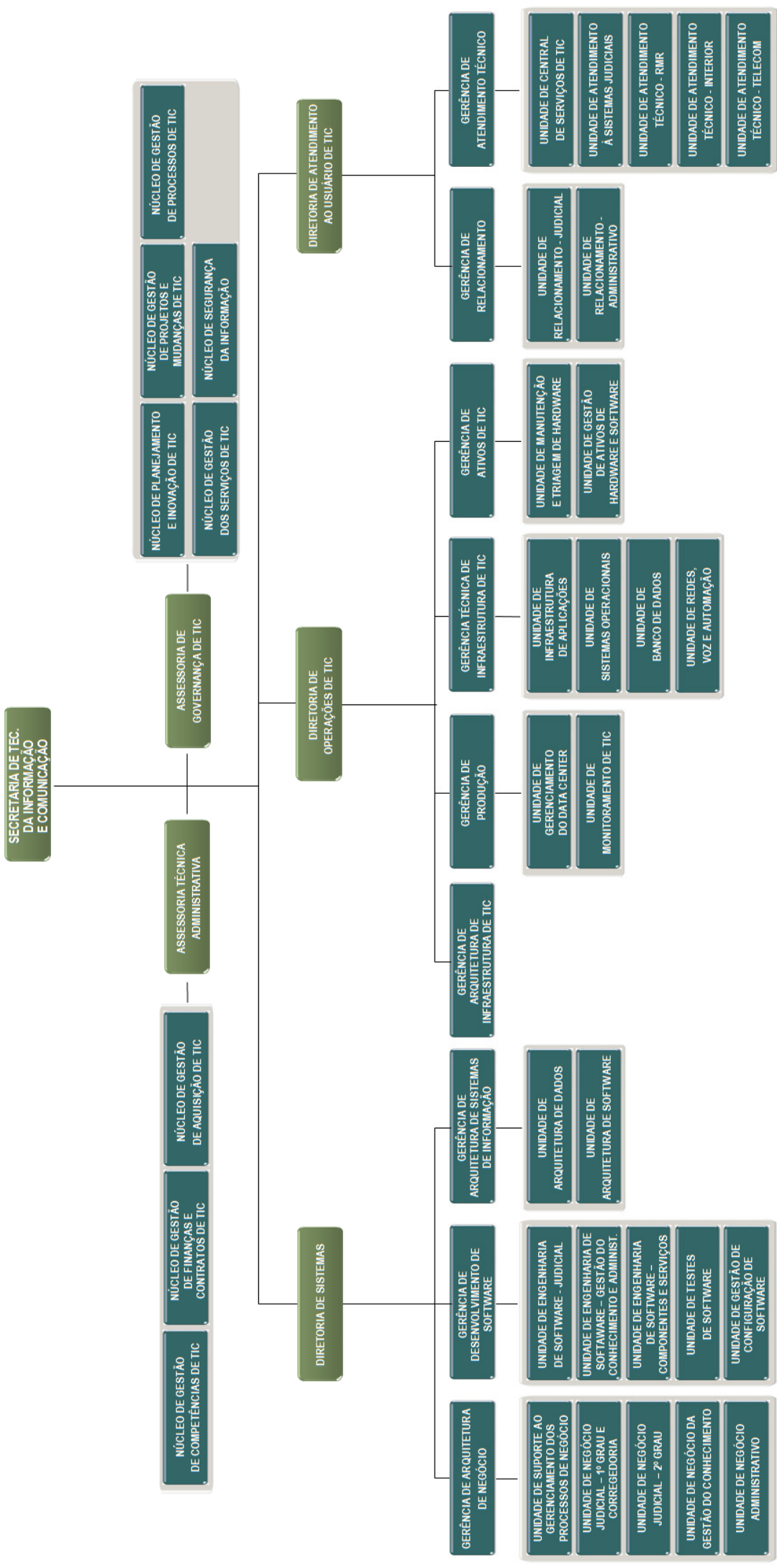
PRESIDÊNCIA











CORREGEDORIA GERAL DA JUSTIÇA

