

Diário Oficial



Oficial

Estado de Pernambuco

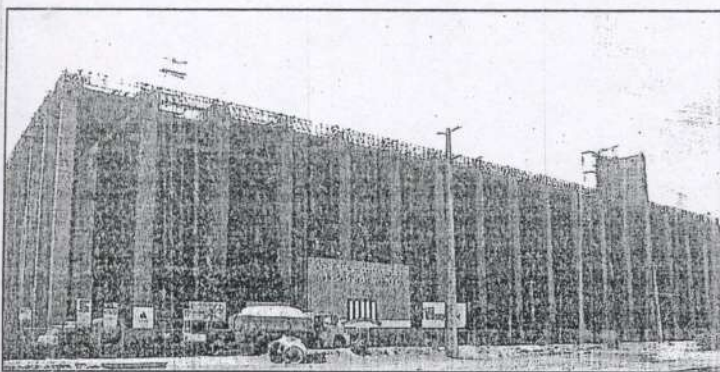
Ano LXXVI • Nº 135

Poder Judiciário

Recife, quinta-feira, 22 de julho de 199

Fórum do Recife

Obras completam um ano



A conclusão da obra está prevista para o final do ano

As obras do Fórum do Recife se encontram na fase de revestimento externo, segundo a diretora de Engenharia e Arquitetura do Tribunal de Justiça de Pernambuco, Rogéria Magalhães. Todo o granito avermelhado que deverá dar o tom do novo Fórum já começou a ser colocado.

Iniciada há pouco mais de um ano, a obra deve ser concluída em dezembro. O prédio vai abrigar 80 Varas, salas para jurados, celas, guaritas, além de dois salões do Júri, auditório, biblioteca, correios, banco, restaurante. Dividido em seis níveis, o edifício vai contar com um total de 470 ambientes.

De acordo com Rogéria Magalhães, ao mesmo tempo em que está sendo realizado o revestimento externo, já foi iniciada a colocação do piso de cerâmica internamente. "Temos dado andamento também às calhas elétricas e à estrutura do forro", adi-

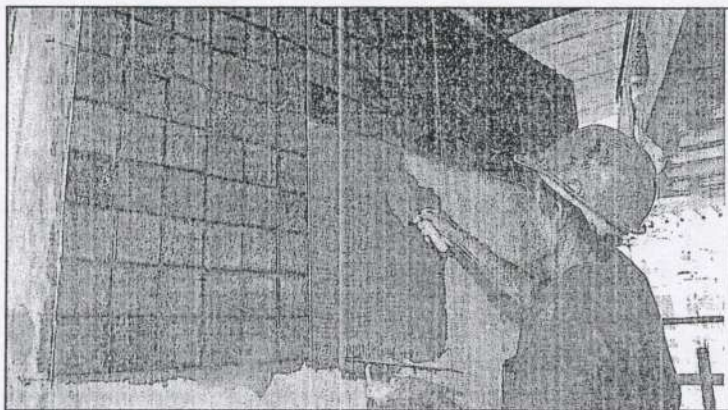
antou a diretora.

Rogéria Magalhães também informou que 60% das esquadrias internas, onde serão colocadas as portas, posteriormente, já estão assentadas. Além disso, boa parte das instalações de ar

condicionado estão prontas, segundo o levantamento da Engenharia.

As instalações contra incêndios já estão sendo executadas, segundo Rogéria Magalhães

A estrutura da torre central, onde vão ficar o auditório e a biblioteca, também já está sendo providenciada. Entre os trabalhos executados, está uma boa parte da



Os trabalhadores já estão colocando a cerâmica do novo Fórum

impermeabilização dos banheiros e as instalações contra incêndios.

De acordo com a engenheira, a obra tem várias fases que estão sendo executadas paralelamente. Com uma área construída de 43 mil metros quadrados e capacidade de estacionamento para 650 veículos, a expectativa do Judiciário é de que o prédio desafogue os Fóruns Paula Batista e Thomaz de Aquino.

Desde 1930, o Poder Judiciário não constrói nenhuma obra para atender às suas necessidades de espaço físico. O último prédio construído foi o Palácio da Justiça. Orçada em cerca de R\$ 40 milhões, a obra é resultado de um concurso nacional de arquitetura realizado em 1997, quando foi vencedor um escritório do Recife, tendo à frente o arquiteto Paulo Andrade, que idealizou a feição do novo Fórum.

A Diretoria de Engenharia e Arquitetura está realizando obras no Interior. Na Comarca de Tuparetama, está sendo construído um fórum padrão, com cartório único, gabinete do juiz, sala para os jurados, sala para o promotor, salão do Júri e cela para presos.

De acordo com a diretora Rogéria Magalhães, o objetivo é dotar as Comarcas do Interior de melhor infraestrutura e melhores condições de atendimento à população.

Segundo um levantamento realizado pela Engenharia, outras Comarcas também precisam de ações emergenciais por não se encontrarem em condições de funcionamento adequado. É o caso das Comarcas de Belém do São Francisco, Afrânio e Ouricuri. Segundo a Comissão de Licitação, já existe um processo licitatório para a realização das obras nas Comarcas.

De acordo com Rogéria Magalhães, o Tribunal só está podendo investir em trabalhos emergenciais e, segundo afirmou, as três Comarcas estão incluídas nesse quadro de urgência. O TJPE também está reformando residência utilizada por juízes na Comarca de Limoeiro.

Inaugurações
Bonito e Cachoeirinha

estão entre as Comarcas do Interior contempladas com reformas e construção do novo fórum. O trabalhos foram inaugurados este ano pelo presidente do TJPE, desembargador Etério Galvão. Nos dois casos, a situação era precária. Em Bonito, o fórum estava instalado precariamente há cinco anos na Câmara de Vereadores do Município. Já em Cachoeirinha, havia rachaduras por toda parte e o risco de desabamento do teto.



PODER JUDICIÁRIO

Presidente:

Des. Etério Galvão

Vice-Presidente:

Des. Napoleão Tavares

Corregedor-Geral:

Des. Mário Melo

Assessora de Comunicação Social:

Márcia Guenes

Redatores:

Roberta Tavares, Christianne Alcântara e Sérgio Marcos

Fotografia:

Assis Lima e Marcos Costa

Diagramação:

Roberta Tavares e Christianne Alcântara

Redação:

Pça da República, s/n São Antonio - Recife-PE

Fone(081) 419-3251 Fax 424.1163

e-mail: asim@tjpe.gov.br