

CARTILHA

UTILIZAÇÃO DE PEN DRIVES NAS ESTAÇÕES DE TRABALHO DO TJPE

NOVAS REGRAS DE UTILIZAÇÃO



Cartilha para Utilização de Pen Drives Nas Estações de Trabalho do TJPE
Novas Regras de Utilização



**Cartilha para utilização de pen drives nas estações de
trabalho do TJPE**
Novas regras de utilização

1º Edição – Novembro/2015

Elaboração e Ilustração

Núcleo de Segurança da Informação | Setic

Diego Augusto de Araújo Madeira

Marcelo Ferreira de Lima

Cartilha para Utilização de Pen Drives Nas Estações de Trabalho do TJPE

Novas Regras de Utilização

Antes de começar

Novos procedimentos foram definidos para garantir maior segurança para a rede de computadores do TJPE e dos dados armazenados nos dispositivos removíveis (pen drive).

Um guia rápido foi elaborado para ilustrar como realizar as principais operações utilizadas pelos usuários. Confira a seguir.

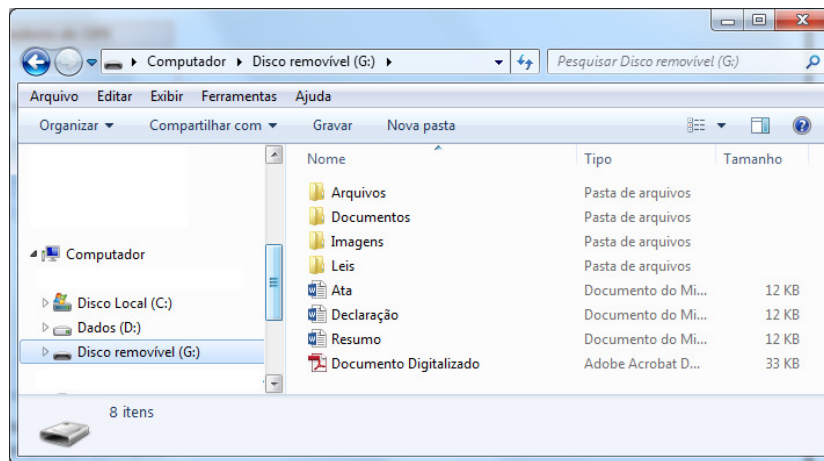
Principais operações na utilização de Pen Drives nos computadores do TJPE

Em virtude da nova regra para utilização de Pen Drives, não é mais possível copiar arquivos do, ou para o Pen Drive diretamente pelo Windows Explorer, mas isso não impossibilitará o uso e manuseio de arquivos necessários para utilização dos sistemas.

Os procedimentos de abertura, salvamento e cópia de arquivos estão ilustrados a seguir.

Visualizando os arquivos com o Windows Explorer

Pela nova regra, é possível visualizar apenas os arquivos e pastas contidos na raiz do Pen Drive, conforme a seguir:



Note que não será possível abrir as pastas por aqui. Se desejar visualizar o conteúdo dos diretórios, utilize o comando “abrir” através do software ao qual o arquivo está associado e navegue pelas pastas. Por exemplo: para abrir um arquivo com a extensão “docx”, utilize o Microsoft Word. Confira a sessão a seguir e confira.

Cartilha para Utilização de Pen Drives Nas Estações de Trabalho do TJPE

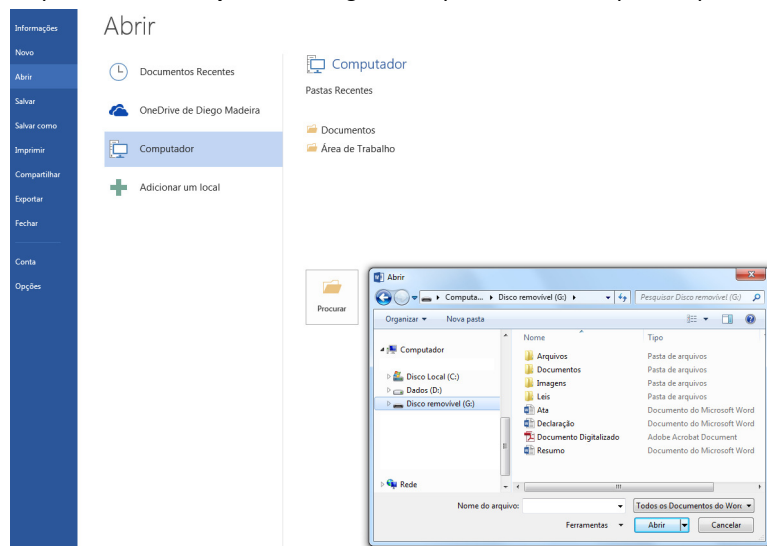
Novas Regras de Utilização

Abrindo um arquivo

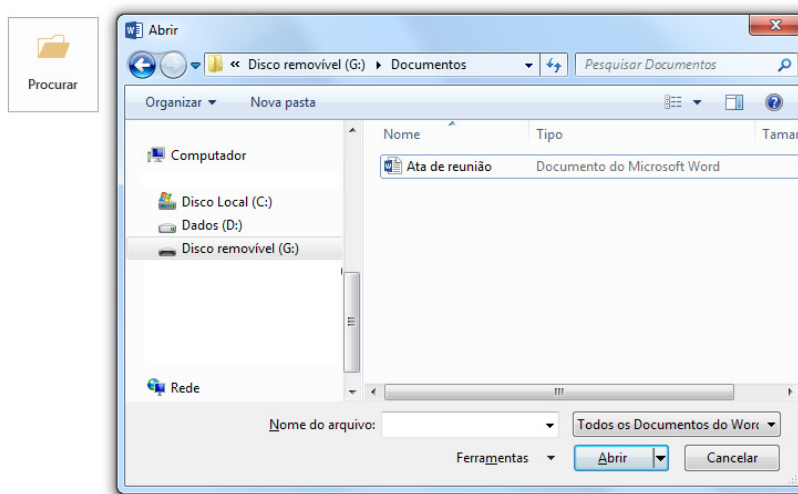
Utilizando o Microsoft Word

Microsoft Word permite abrir arquivos com a extensão .doc ou docx, além da maioria dos arquivos de texto. A seguir, veja como abrir um arquivo do Word contido dentro da pasta **Documentos**.

Clique no menu **Arquivo**, em seguida clique em **Abrir**, depois clique em **Computador**, e em seguida clique no botão **Procurar**.



Clique na pasta desejada, neste caso, **Documentos**, depois clique no arquivo desejado, e em seguida clique no botão **Abrir**.



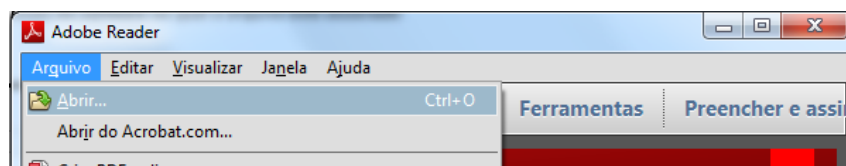
Dica: É possível utilizar o atalho **CTRL+A** para abrir um arquivo.

Cartilha para Utilização de Pen Drives Nas Estações de Trabalho do TJPE

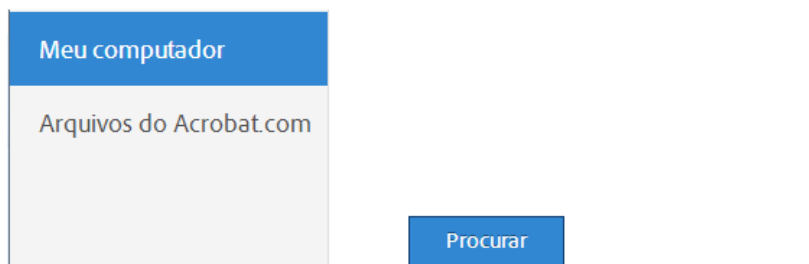
Novas Regras de Utilização

Utilizando o Adobe Reader

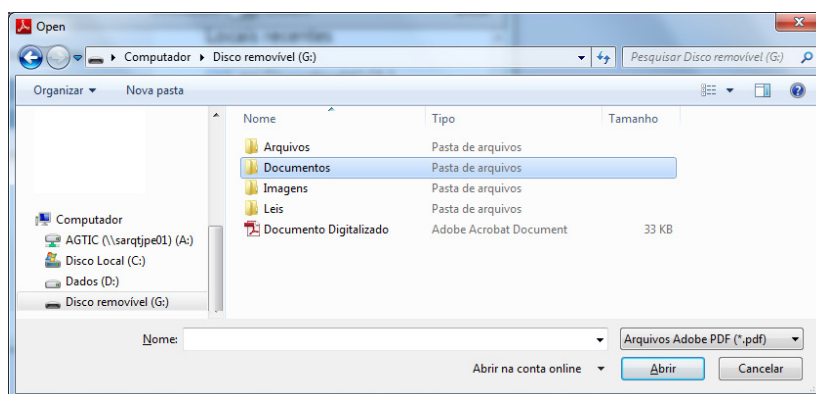
O Adobe Reader permite abrir arquivos com a extensão .PDF. Para abrir um arquivo clique no menu **Arquivo**, e em seguida clique em **Abrir**, conforme a seguir:



Depois clique em **Meu Computador** e clique em **Procurar**.



A janela de navegação do software abrirá, sendo possível abrir as pastas do Pen Drive e navegar até o arquivo desejado.



Note que apenas os arquivos que possuem a extensão **.PDF** serão exibidos.

Cartilha para Utilização de Pen Drives Nas Estações de Trabalho do TJPE

Novas Regras de Utilização

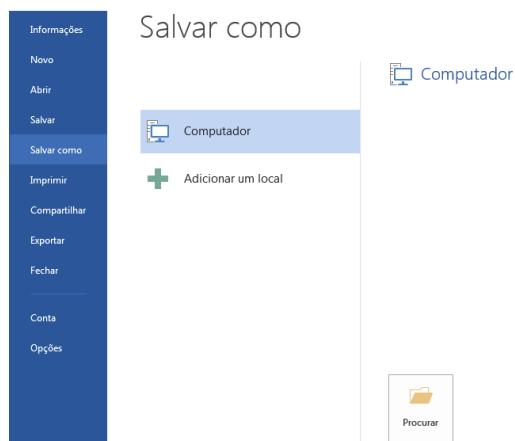
Salvando um arquivo

Utilizando o Microsoft Word

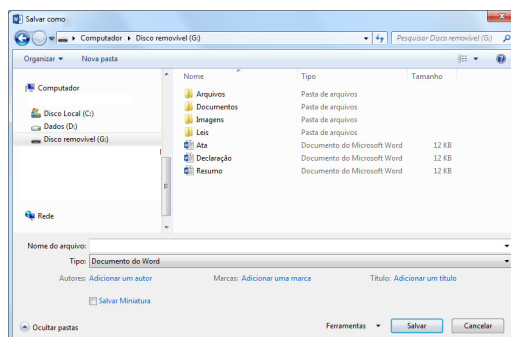
Microsoft Word permite salvar arquivos com a extensão .doc ou docx, além de outras extensões para arquivos de texto.

O comando “salvar como” deverá ser utilizado em substituição as operações de cópia de arquivos através do Windows Explorer do Pen Drive, ou para o Pen Drive. A seguir, veja como salvar um arquivo do Word no Pen Drive.

Clique no menu **Arquivo**, em seguida clique em **Salvar Como**, depois clique em **Computador**, e em seguida clique no botão **Procurar**.



A janela “Salvar como” abrirá. Então é só utilizar a coluna de navegação (à esquerda da janela) até o diretório desejado no dispositivo removível (Pen Drive), dar um nome para o arquivo e clicar no botão **Salvar**. Pronto.



Obs: note que através da janela “Salvar como” é possível abrir e navegar em quaisquer diretórios contidos no Pen Drive. Este mesmo procedimento também pode ser utilizado para salvar arquivos no computador ou em quaisquer outros diretórios.

Cartilha para Utilização de Pen Drives Nas Estações de Trabalho do TJPE

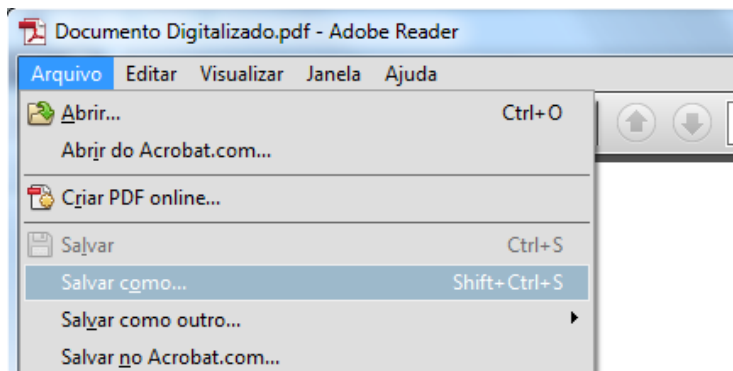
Novas Regras de Utilização

Utilizando o Adobe Reader

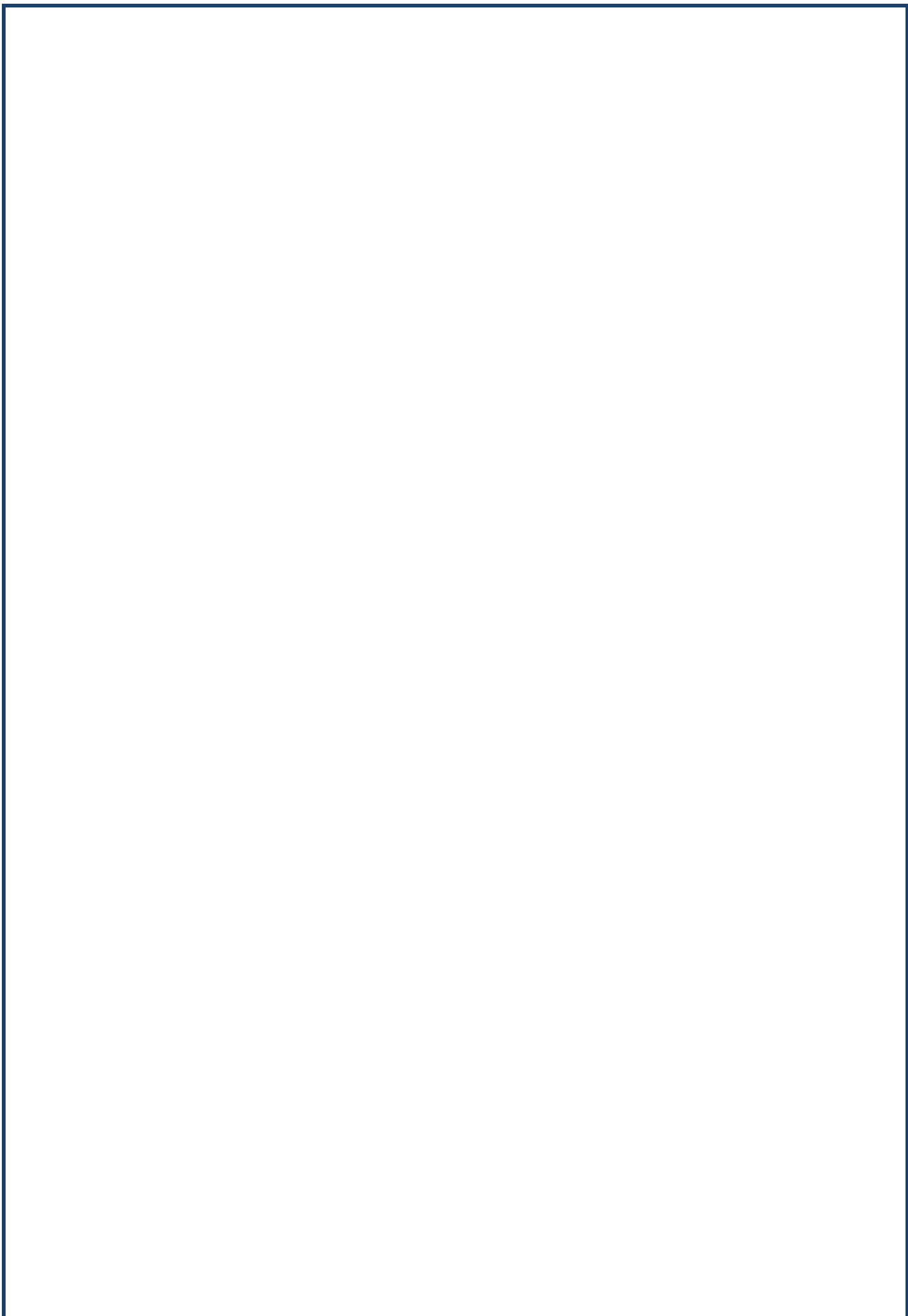
O Adobe Reader é comumente utilizado para visualizar arquivos com a extensão PDF.

Embora não seja possível editar arquivos PDF com o Adobe Reader, o comando “salvar como” deverá ser utilizado em substituição as operações de cópia de arquivos através do Windows Explorer do Pen Drive, ou para o Pen Drive. A seguir, veja como salvar um arquivo PDF no **Pen Drive**.

Clique no menu **Arquivo**, e em seguida clique em **Salvar como**, conforme a seguir:



Em seguida navegue até o diretório desejado, dê um nome para o arquivo e clique em **Salvar**.





TJPE
Tribunal de Justiça
de Pernambuco

SETIC
SECRETARIA DE TECNOLOGIA DA
INFORMAÇÃO E COMUNICAÇÃO