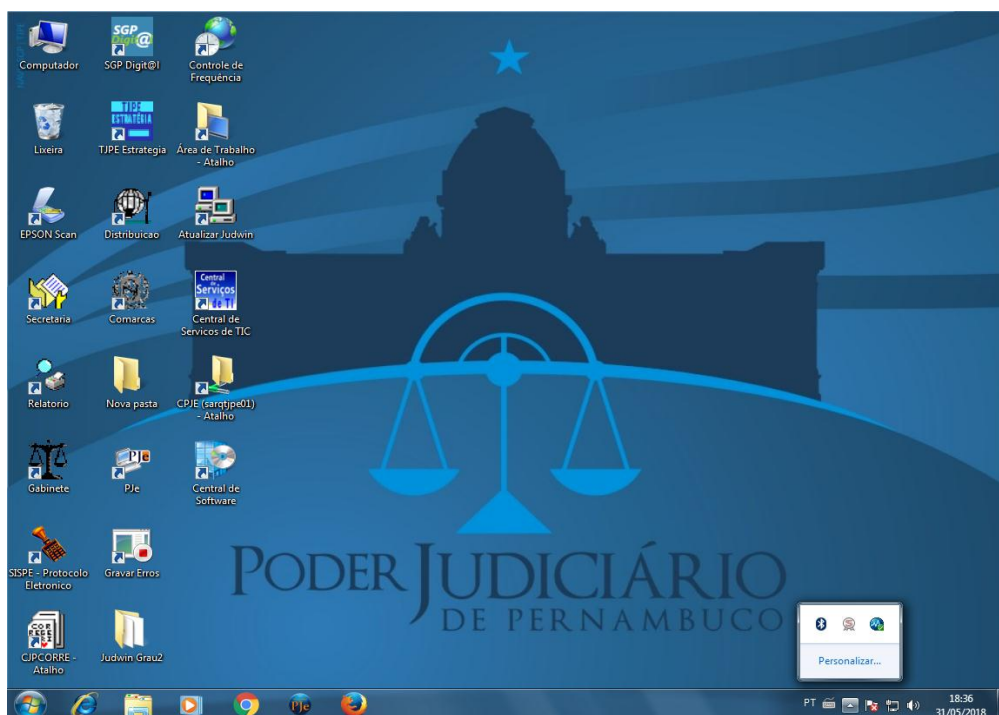

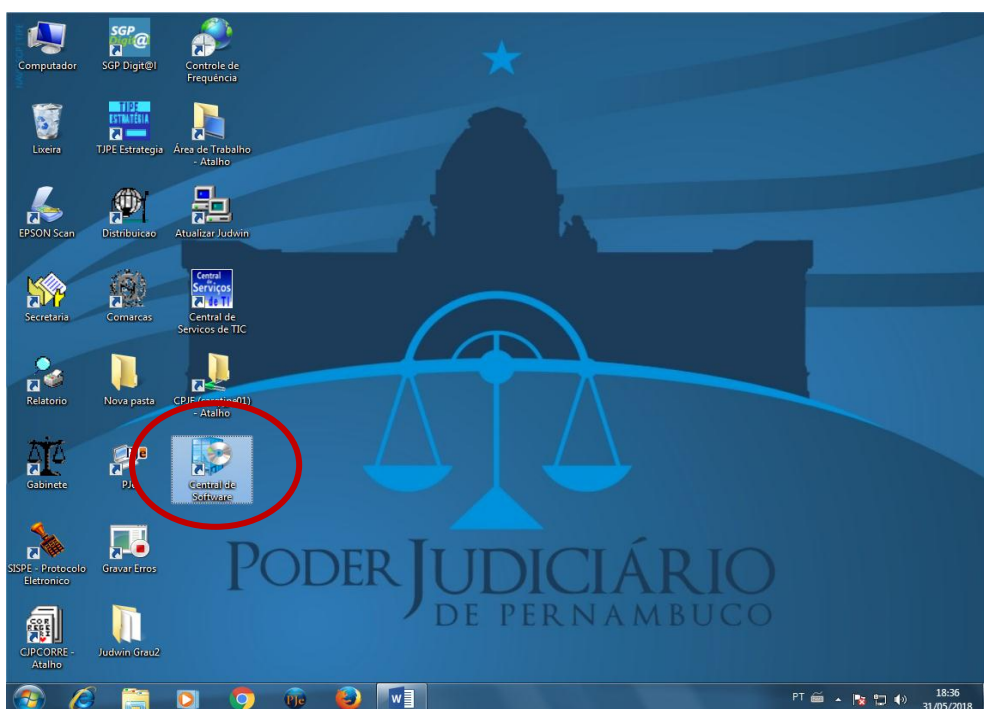


## Instalação do PJe Office



Identifique se o PJe Office está instalado em seu computador. Você pode verificar na barra de tarefas do Windows a existência do ícone  .

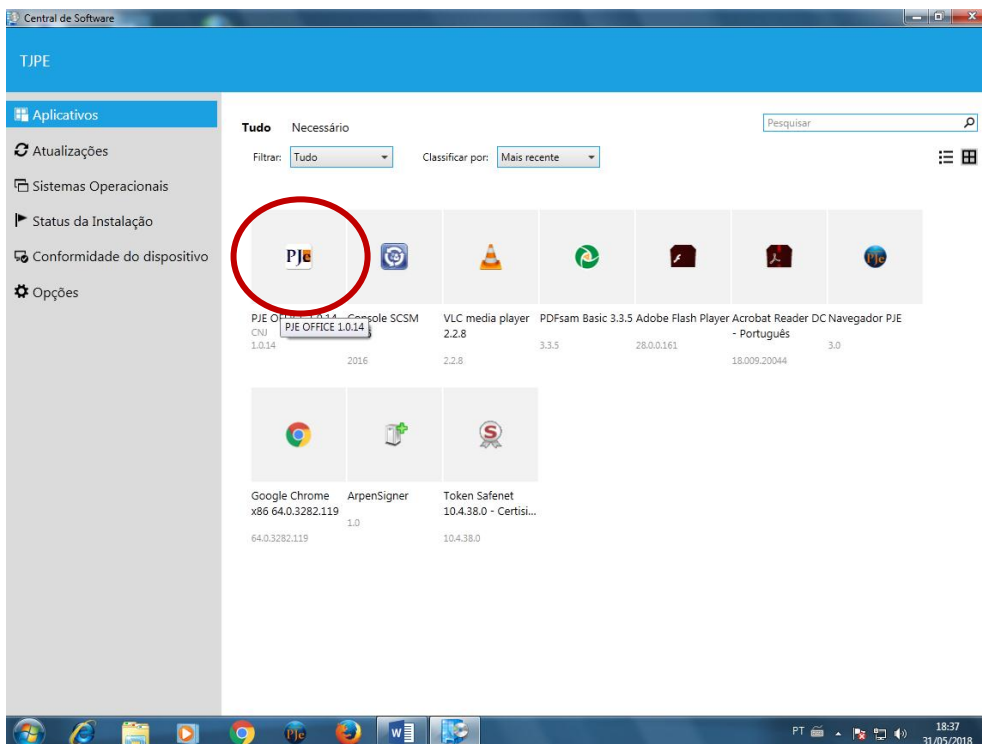
Se o ícone não estiver presente, poderá fazer a instalação, clicando no ícone **Central de Software**:



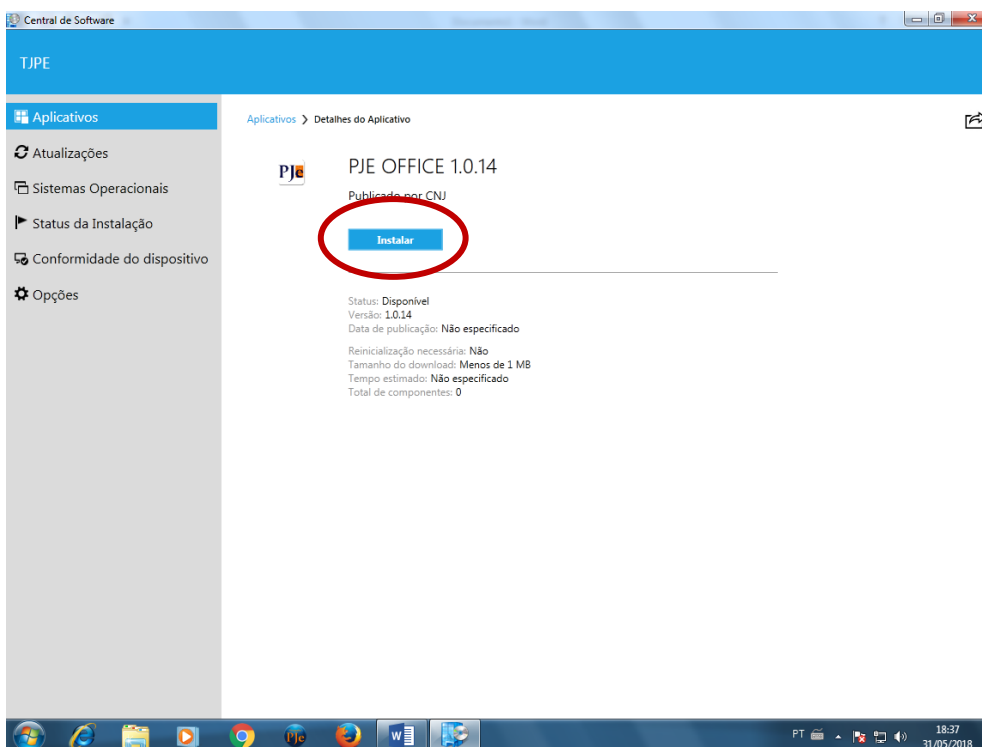
**Importante!**

Caso você não esteja utilizando um computador no TJPE, baixe o programa de instalação no link: <http://www.pje.jus.br/wiki/index.php/PJeOffice>. Siga as instruções informadas na página.

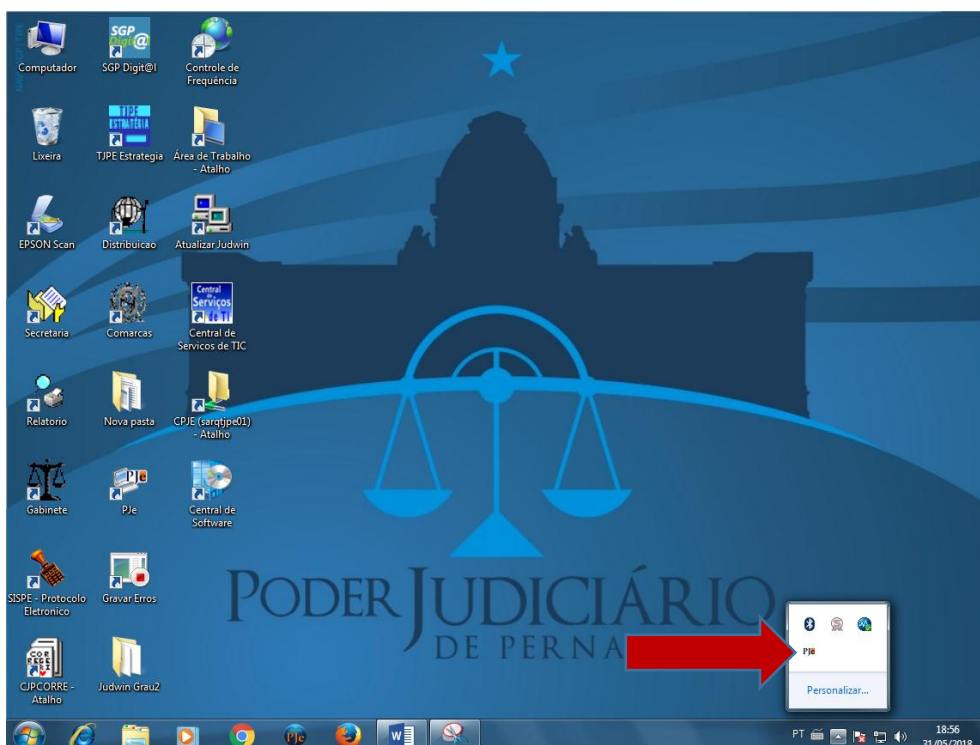
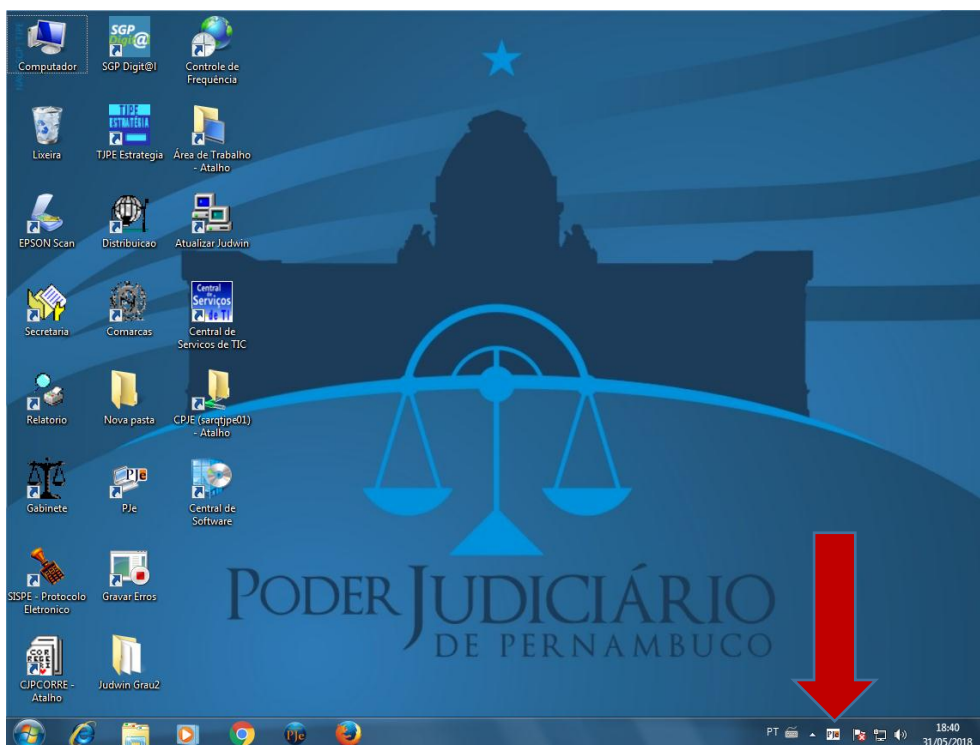
Na janela que abrir, clique no ícone do **PJE Office**.



Clique no botão **Instalar** e aguarde a conclusão da instalação:



Note que o ícone do PJe Office aparecerá na barra de tarefas.



Pronto, o PJe Office já está instalado. Saiba como utilizá-lo em: [www.tjpe.jus.br/novopje](http://www.tjpe.jus.br/novopje).

**Lembre-se:** caso você não esteja utilizando um computador no TJPE, baixe o programa de instalação no link: <http://www.pje.jus.br/wiki/index.php/PJeOffice>.